



**CORETALENTS**

Word wie je bent



# Re-integratie Traject

Powered by  
Coretalents

Het aantal mensen dat **langdurig arbeidsongeschikt** is, steeg in vier jaar tijd met 20% en bedraagt nu 467.884. Alleen al aan uitkeringen bedraagt de kost meer dan 9 miljard € per jaar!

Niet alleen de langdurige arbeidsongeschiktheid stijgt aan een schrikbarend tempo, ook de **algemene verzuimpercentages** swingen de pan uit.

Kortere verzuimperiodes zijn een voorloper van langdurige afwezigheid en arbeidsongeschiktheid, en een verzuimdag kost de onderneming al snel € 1.000/dag aan productiviteitsverlies, gemiste deadlines, extra opleidings- en vervangingskosten, kwaliteitskosten, sociale kosten enzovoort.

Omdat elk talent in je onderneming kostbaar is, is een **snelle en doeltreffende activering** cruciaal. Re-integratie trajecten start je dus, in samenspraak met je werknemer, best zo snel mogelijk op.

## **Waarom kiezen voor een Coretalents re-integratie traject?**

- Omdat je de disruptie veroorzaakt door de afwezigheid van werknemers (en het bijhorende kostenplaatje) tot een minimum wilt beperken
- Omdat je kiest voor een re-integratie die zowel geslaagd is voor de medewerker als voor je organisatie
- Omdat je jouw werknemers met echte goesting terug wilt zien keren, gemotiveerd en met zicht op hun natuurlijke energiegevers
- Omdat je wilt focussen op waar zijn of haar mogelijkheden liggen en wat dus wél nog kan
- Omdat je gaat voor beklijvende lange termijn oplossingen en niet voor korte termijn lapmiddeltjes

## Waarop ligt onze focus?

- Snelle activering: hoe langer iemand afwezig blijft, hoe moeilijker een re-integratie verloopt
- Ondersteuning van zowel de werknemer als de werkgever; die speelt immers een sleutelrol om (tijdelijk) passend werk te vinden of te creëren en zo de re-integratie te bespoedigen
- We houden daarbij uiteraard rekening met de realiteit van de organisatie en helpen de medewerker ook nadenken over verschillende mogelijke oplossingen
- Maatwerk in onze dienstverlening: net zoals mensen niet in hokjes passen, is er ook geen one-size-fits-all oplossing voor re-integratie
- Mindshift van arbeidsongeschiktheid naar arbeidspotentieel: we verleggen de focus van wat iemand (tijdelijk) niet meer kan naar wat hij of zij wél kan en wilt

## Stappen in het Coretalents re-integratie traject

intake  
werkgever

intake  
werknemer

kern-  
talenten-  
analyse

coaching

voorstel re-  
integratie  
plan

bespreking  
WG / WN

finaal re-  
integratie  
plan

nazorg  
tijdens  
werk-  
hervatting

## **Welke stappen zetten we in het re-integratie traject?**

- Intake gesprek met de werkgever
- Intake gesprek met de medewerker
- Kerntalentedanalyse
- Re-integratie coaching
- Opmaak van voorstel van re-integratieplan, samen met de medewerker
- Bespreking van het re-integratieplan met werkgever en medewerker
- Oplevering van de finale versie van het re-integratieplan
- Nazorg sessies tijdens de werkhervatting van de medewerker

## **Waarom kiezen voor een Coretalents re-integratie expert?**

- Naast de tiendaagse opleiding tot Coretalents-analist volgden onze re-integratie experts nog een extra verdiepende, vijfdaagse opleiding tot re-integratie expert
- Deze vijfdaagse opleiding gebeurt in samenwerking met Certimed (Mensura), ZNA (Ziekenhuis Netwerk Antwerpen) en Mediv, waardoor onze re-integratie experten niet alleen doorgedreven kennis hebben van alle wettelijke aspecten. Ze zijn ook specialist in re-integratie na zowel stress, burn- & bore-out, musculoskeletale als andere oorzaken van uitval, evenals in het opstellen van re-integratieverslagen, en het faciliteren van gesprekken tussen werkgever en medewerker
- Onze experten kunnen altijd terugvallen op een netwerk van >400 Coretalents-analisten met hun gespecialiseerde ervaring in het coachen van medewerkers. Coretalents is ook één van de grootste loopbaancentra van Vlaanderen met >60 loopbaanbegeleiders



## Waarom een re-integratietraject op basis van een kerntalentenanalyse?

In al onze diensten draaien wij iedere steen om en gaan we er prat op **mensen en bedrijven écht vooruit te helpen** door ze aan de hand van een kerntalentenanalyse in hun kracht te zetten. Meer dan 40.000 analyses wereldwijd wezen uit dat onze methode wérkt: ze leidt je naar je diepste kern.

Daardoor beschik je als werkgever over een nauwkeurig handvat om positieve keuzes voor de toekomst te maken. Om de **intrinsieke drijfveren en het ontwikkelingspotentieel** van jouw medewerker ten gronde te kennen én optimaal in te zetten. En om eventuele beperkingen met liefde te begrijpen en te aanvaarden.

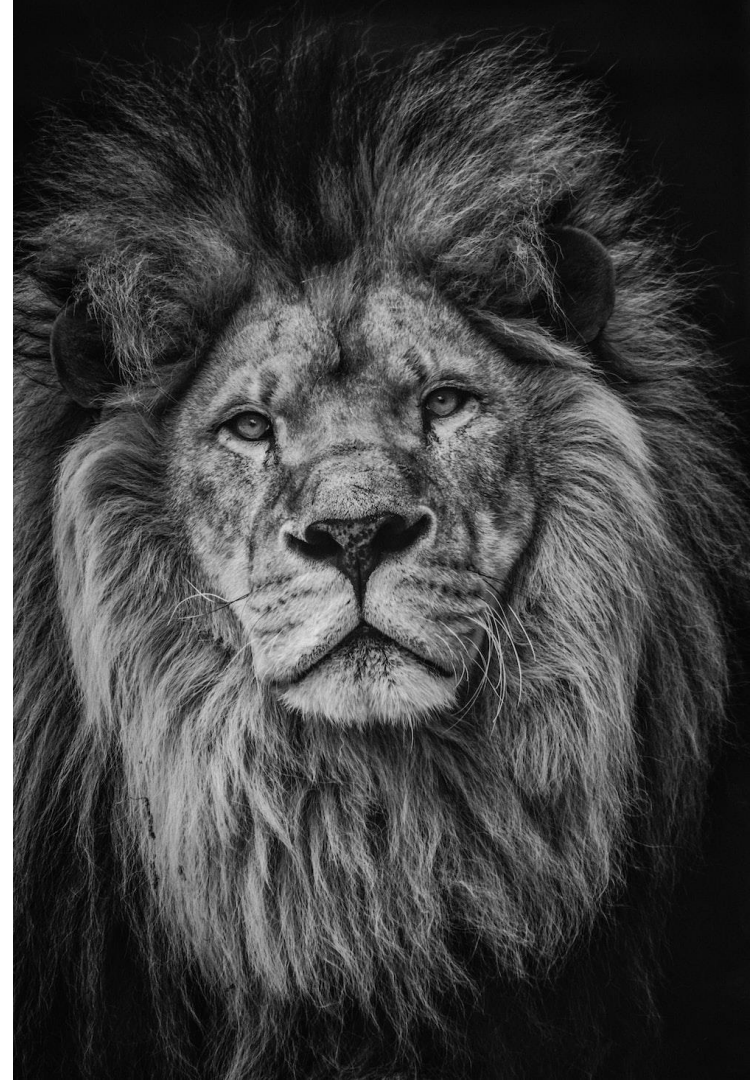
Een **medewerker** kan zonder deze zelfkennis niet maximaal floreren, noch de juiste rol **in een team of bedrijf** vinden en daarbij ten volle verantwoordelijkheid opnemen. Bovendien geeft een kerntalentenanalyse na een tijdelijke afwezigheid alle mogelijke handvaten om opnieuw vol energie én goesting aan te slag te gaan.

## **Onze Coretalents aanpak is ...**

**Krachtig.** We zetten mensen in hun kracht.

**Positief ondersteunend.** Onze methode is er voor iedereen: oordeelloos, plezierig en activerend.

**No-nonsense.** Onze uitzonderlijke nauwkeurigheid is wetenschappelijk bewezen, waardoor we waardevolle én werkzame oplossingen bieden.



## Ons aanbod

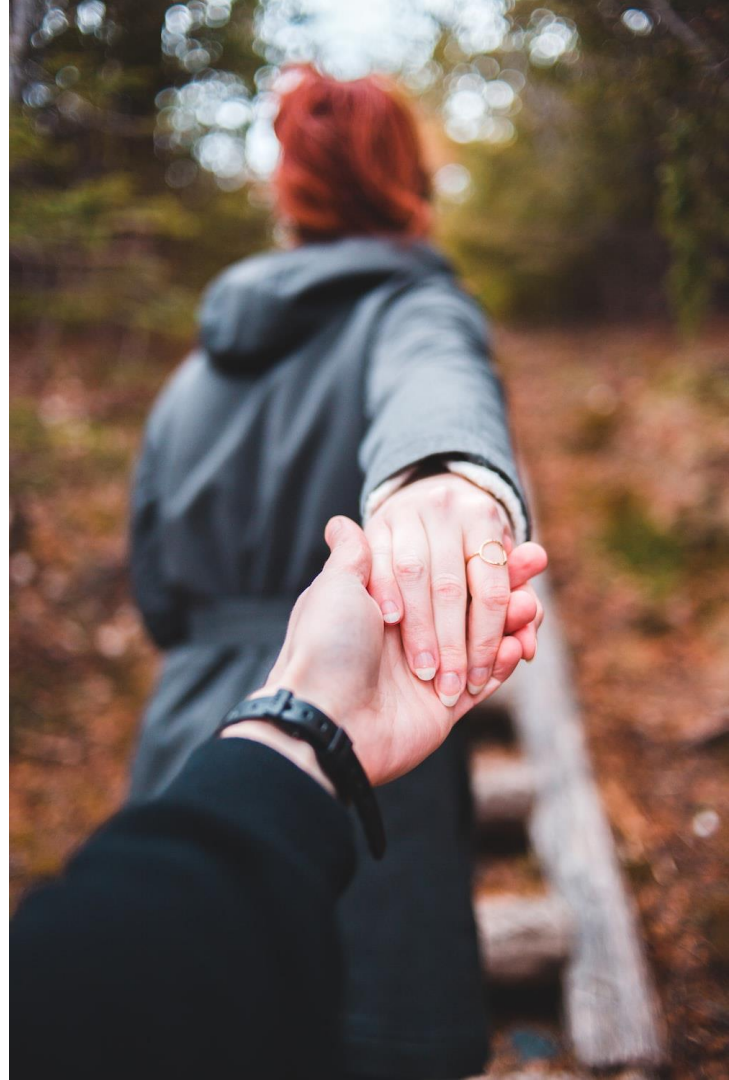
Het basispakket behelst een 20-uurstraject. Uit ervaring weten we dat dit een realistisch uurpakket is voor het ernstig doorlopen van een **kwalitatief re-integratie traject**. Indien het voortraject vlotter verloopt, schuiven we de uren graag door naar nog meer nazorg voor de werknemer.

Het unieke Coretalents **invulwerkboek** is een professionele gids en blijft ook na het traject een handig naslagwerk om op elk moment naar terug te grijpen.

Als Vlaamse organisatie kun je voor deze trajecten beroep doen op de **KMO-portefeuille** gezien **Coretalents** een **Erkend dienstverlener** is met erkenningsnummer DV.A217332.

# **Wij spelen niet met de toekomst van mensen.**

**Danielle Krekels**





# Re-integratie Traject

Powered by  
Coretalents

**Contacteer ons  
nu, wij helpen  
je graag!**



+32 16 82 04 82



+32 473 624 525



dirk@coretalents.eu



www.coretalents.eu