



CORETALENTS

Word wie je bent

Opleiding tot Coretalents re-integratie expert



Het aantal mensen dat **langdurig arbeidsongeschikt** is neemt hallucinante proporties aan, zowel in België als in Nederland en in beide landen doen we het beduidend slechter dan het Europees gemiddelde. In België is 5,9% van de populatie tussen 15 en 64 jaar inactief door ziekte of invaliditeit, in Nederland is dat zelfs 6,7%. In beide landen zijn deze cijfers ook **opmerkelijk hoger** dan de aantallen uitkeringsgerechtigde werklozen.

Zeer terecht leggen onze beide overheden dus de nadruk op de re-integratie van langdurig arbeidsongeschikte medewerkers. In Nederland bestaat al enige tijd een uitgewerkt proces rond re-integratie waaraan zowel UWV, gemeenten als de bedrijven zelf deelnemen. In België wordt nu de **wettelijke omkadering** op punt gezet en talrijke nieuwe initiatieven rond re-integratie ontplooiën zich.



Wat kan jij als Coretalents-analist betekenen in het re-integratie proces?

Bij een **oppervlakkige** re-integratiebegeleiding blijft de medewerker soms langer dan nodig in ziekteverlof en verhoogt de kans op **herval**.

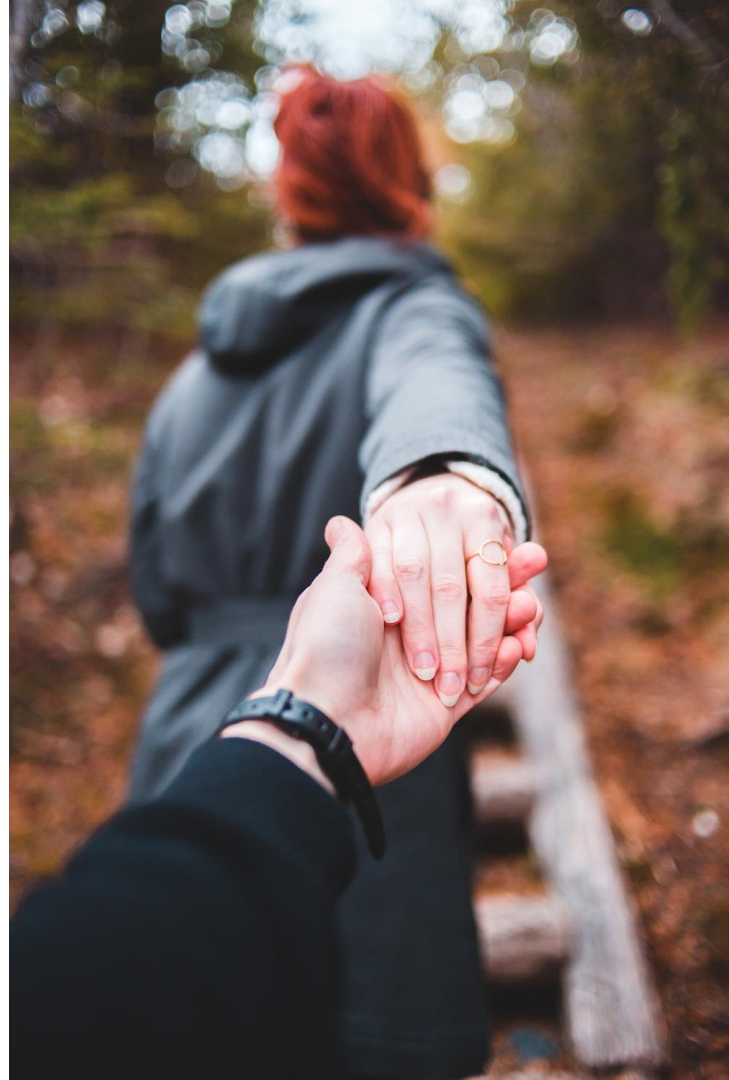
De Coretalents-methode is een **unieke manier** om terug bij de kern van personen te geraken en het eigen kompas weer scherp te stellen. Zo kunnen mensen opnieuw positief duurzame keuzes maken en krachtiger, gelukkiger en meer verbonden in het professionele leven staan, rekening houdend met de nodige (tijdelijke) fysieke en/of mentale behoeften.

Om een re-integratietraject tot een goed einde te brengen zijn specifieke kennis en vaardigheden nodig die véél verder gaan dan bij een gewone loopbaancoaching! Via de vijfdaagse opleiding tot **Coretalents re-integratie expert** willen we onze analisten precies die broodnodige bagage geven om hun klanten een kwalitatief hoogstaande begeleiding te kunnen verzekeren.



Wij spelen niet met de toekomst van mensen.

Danielle Krekels



Tijdens deze expert-opleiding gaan we in op **alle aspecten van een re-integratie traject:**

- wetgeving en steunmaatregelen
- re-integratie bij mentale en fysieke klachten
- complexe werkaanpassingen
- gesprekken met werkgever én werknemer
- verdere begeleiding tijdens de werkhervatting.

We behandelen zowel de **Belgische** als de **Nederlandse situatie** (gedeeltelijk in gescheiden sessies) en nodigen verschillende specialisten uit om hun kennis en expertise met ons te delen. Doorheen het traject werken we met complexe cases waarin we natuurlijk ook onze kennis en ervaring als Coretalents-analisten verweven.



Stappen in het re-integratietraject

Intake
organisatie

Intake
klant

KTN
analyse

Coaching

Re-
integratie
Verslag /
Rapportage

Gesprek
klant
organisatie

Werk-
hervatting

Nazorg

MC Re-integratie: basis

Opleiding Coretalents re-integratie expert: volledig traject + uitdieping van de basis



Programma van de opleiding

30.03.23 Re-integratie: de basis

- rollen van de verschillende artsen
- noodzakelijke factoren bij opstart
- emoties van de cliënt en hoe we hiermee omgaan
- mogelijke werkaanpassingen (arbeidsduur, taak-aanpassingen, ...)

Op deze initiatiedag (masterclass) werken we tijdens de verdere vier dagen verder.

Je kan ook enkel deze eerste dag van het traject volgen, dan heb je enige noties van het re-integratie-traject maar bereik je niet het experten-level.



27.04.23 Opstart re-integratietraject en wetgeving tijdens ziekte

- verdieping wettelijk kader door arbeidsgeneesheer dr. Christel Schabon (aparte modules voor de Vlaamse en Nederlandse analisten om op de specifieke wetgeving in te spelen)
- rol van de werkgever inzake re-integratie (beleid, contact, ...)
- opstart re-integratietraject

11.05.23 Re-integratie bij pijnklachten en vragenlijsten

- re-integratie bij fysieke pijnklachten (theorie en cases) door dr. Marie Van Remoortere
- vragenlijsten bij re-integratie
- oefensessie: cases



25.05.23 **Gesprekken tussen werkgever en werknemer**

- workshop Mediv: bemiddeling en conflicthantering (theorie en cases)
- ontslag bij re-integratie
- oefensessie: coaching oefeningen

08.06.23 **Re-integratieverslag en nazorg**

- opmaken van een re-integratieverslag/rapportage
- begeleiding tijdens werkhervatting
- oefensessie: (complexe) cases





CORETALENTS

Word wie je bent

Jouw lesgevers



MSc. Birgit Govaerts



- o **opleidingsverantwoordelijke en trainer** KBC: stress, burn-out, feedback en omgaan met veranderingen
- o fulltime zelfstandig **trainer en coach** rond stress, burn-out en re-integratie voor organisaties en particulieren
- o **senior Coretalents-analist, loopbaanbegeleider en examiner**

Vanuit haar re-integratie ervaring stelde Birgit het programma van de opleiding samen en nodigde ze de meest bekwame externe sprekers uit zodat je zowel een allround als kwalitatieve opleiding krijgt rond re-integratie. Naast bepaalde thema's, begeleidt zij ook de oefensessies met kerntalentencases.



dr. Christel Schabon



1980 – 1988 Huisarts – KU Leuven

2004 – 2009 Bedrijfsarts – Radboud Universiteit Nijmegen

2014 – 2021 **Bedrijfsarts**, praktijkopleider en medisch manager – **Encare Arbozorg**

2021 **Business Expert Verzuim Certimed** – België

Christel Schabon heeft meer dan 20 jaar ervaring als bedrijfsarts in Nederland en is nu Verzuim Expert bij Certimed in België. Vanuit die expertise licht zij tijdens de tweede dag van de opleiding het wettelijke landschap in zowel Nederland als België – in gescheiden sessies – toe.



dr. Marie Van Remoortere



1993 – 2001 Huisarts – Universiteit Antwerpen

2001 – 2009 Specialist in anesthesiologie en reanimatie – Universiteit Antwerpen

dr. Van Remoortere heeft binnen ZNA (Ziekenhuis Netwerk Antwerpen) een multidisciplinair traject voor chronische pijnpatiënten met focus op **maximale maatschappelijke participatie en arbeidsre-integratie** opgezet en meegewerkt aan verschillende publicatie rond dit onderwerp.

Gezien ongeveer een derde van alle langdurige afwezigen te kampen heeft met **musculoskeletale aandoeningen** is zij de aangewezen autoriteit om ons de derde dag inzicht te bieden in de re-integratie van pijnpatiënten.



MSc. Anouk Moors



1994 - 1998 Master in de Criminologie - KUL

Sedert 2006 is Anouk hoofdtrainer in MEDIV. Ze ontwikkelde een bijzondere expertise in bemiddeling in zeer complexe aangelegenheden en geeft hierover trainingen in binnen- en buitenland. Binnen MEDIV verzorgt Anouk de basisopleiding Bemiddeling.

In de latere fases van een re-integratietraject zijn het **voeren van gesprekken** met je coachee en diens werkgever van cruciaal belang. Ook het **overwinnen van mogelijke weerstanden** aan één of meerdere zijden in het kader van een bemiddelingsgesprek is een skill die je best in de vingers hebt. Vandaar de nadruk die we in dag vier van de opleiding op dit aspect leggen.



Prijs



De prijs voor de **vijfdaagse opleiding** (inclusief lesmateriaal, documentatie, lunch en versnaperingen tijdens de pauzes) bedraagt 2.860 € excl. btw. Met de Coretalents-**getrouwheidsformule** komt het totaalbedrag op 2.746 € excl. btw.

Heb je de eerste dag al gevolgd in 2022, dan kost het **vierdaagse vervoltraject** 2.288 € excl. btw.

Wil je **enkel de eerste dag** volgen, dan kan dit voor 572 € excl. btw (of 458 € excl. btw met getrouwheidsformule).

PS: de getrouwheidsformule geldt enkel voor de eerste dag van de opleiding; gezien we beroep doen op externe coaches kunnen we voor de andere dagen geen getrouwheidskorting toekennen.

Vlaamse ondernemingen kunnen ook voor deze opleiding beroep doen op de KMO-portefeuille.
Erkenningsnummer Coretalents: DV.O212344

Het aantal deelnemers is beperkt, dus schrijf je nu al in via deze [link!](#)



CORETALENTS

Word wie je bent



Tot
snel!



+32 16 82 04 82



+32 473 624 525



dirk@coretalents.eu



www.coretalents.eu